



Panorama de solutions pour l'accueil de la petite faune en milieu urbain

Marine Linglart,
Docteur en ethno-écologie
Directrice et gérante, **URBAN-ECO-SCOP**

2024





Savoirs

Ecologie et Paysage

Notre approche est pluridisciplinaire et spécifique, avec des compétences techniques et scientifiques fortes. Vous pouvez faire appel à nous de manière spécifique pour une de nos compétences ou pour des compétences croisées.



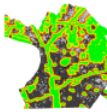
Biodiversité : expertise floristique et faunistique, trame écologique (verte et bleue) et travaux de génie végétal



Paysage : analyse de grands territoires, étude paysagère urbaine, études pré-opérationnelles, élaboration du projet et traduction technique jusqu'à l'accompagnement du chantier (opérationnalité).



Eau : gestion alternative des eaux pluviales (dimensionnements et maîtrise d'œuvre)



Système d'Information Géographique : conception et mise en oeuvre de projets cartographiques et de base de données complexes, en particulier pour les trames vertes et bleues.



Énergie-Cabone (énergies renouvelables et réseau de chaleur – définition amont – étude réglementaire)



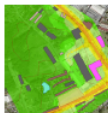
Compostage des biodéchets : accompagnement technique et humain des projets de compostage individuels ou collectifs.



Déchets : tri sélectif, collectes Porte A Porte, Apports Volontaires et Système aspiré,



Ethnologie et sociotopes : Pratique d'approche ethnologique des espaces et des paysages urbains et naturels, principalement dans le cadre des trames vertes et bleues.



Risques naturels et technologiques & Bruit: expertise sur les mesures et préconisations adaptées aux programmes



Déplacements : analyse des capacités pour les déplacements doux, propositions et mesures alternatives



Bioclimatisme urbain : confort chaleur, aéraulique, bruit...

Savoir-faire

Expertise et Projet Approche et Analyse Accompagnement et Partage

Notre structure n'est pas labellisée en OQPIBI, par choix. Son histoire et ses engagements en tant que SCOP, l'inscrivent dans une démarche de qualité sociale et environnementale, évaluée par la révision annuelle par l'URSCOP. Son expérience et ses références valident aussi ses compétences.

Maîtrise d'œuvre paysagère et écologique

- de sites naturels (parcs, squares, friches)
- de sites urbains, ZAC, écoquartiers, quartiers innovants... (espaces publics et lots privés)
- de lots privés et de bâtiments
- Projets de Renouvellement Urbain (ANRU et ANRU+)
- Etudes urbaines pré-opérationnelles



Stratégie et évaluation environnementale

- Stratégie «biodiversité et nature» - Atlas de biodiversité
- Elaboration des Trames Vertes et Bleues urbaines et rurales
- Schéma de grands territoires - volet paysage et environnement
- Évaluation environnementale des politiques publiques (PLU, PLUi et SCOT)
- Ateliers des territoires du Ministère (Limousin, Bassée-Montois, Var, A79, Dax...)



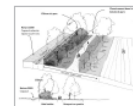
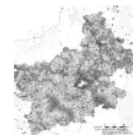
Etudes réglementaires et techniques

- Etudes réglementaires et expertises (flore et faune et zone humide) : étude d'impact, dossier CNPN, défrichement, DLE...
- Suivi de chantiers à enjeux écologiques
- Génie écologique et gestion des espaces végétalisés (espaces verts et cimetières)
- Compostage des biodéchets
- Création de technosols et expertises pédologiques
- Analyse des phénomènes ICU
- Programmation durable et innovations (énergie, carbone, hydraulique urbaine et déchets)
- Bilan ACV et Carbone des espaces publics
- Analyse environnementale du confort urbain (air, bruit, énergie)
- Labellisation EcoQuartier et Espaces verts (Ecojardin)



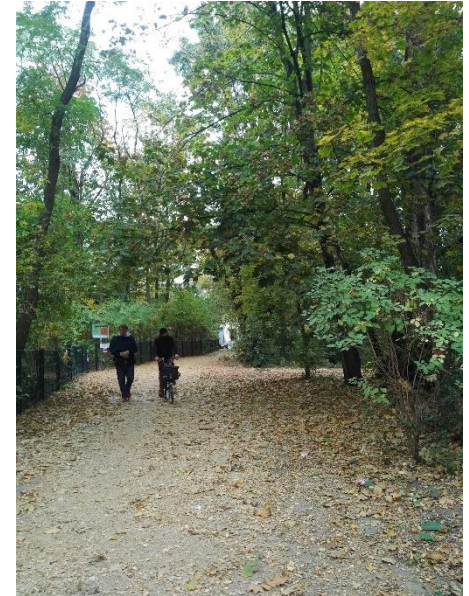
Innovations, recherche et concertations

- AAP URBAN'COMPOST- Projet d'investissement d'Avenir auprès de l'ADEME et de la BPI
- Animation d'ateliers participatifs et de workshop
- Réalisation d'outils de communication et pédagogique : film, panneaux, diaporamas...
- ANR FRUGAL- ITTECOP de 2008 à 2017
- Participation à des colloques et formations
- Enseignements au MNHN et à l'ESAJ
- Rédaction d'articles scientifiques



Qu'est ce que la nature en ville?

- Habitats
- Flore
- Faune
- Biodiversité
 - Systémique
 - Patrimonial
 - Fonctionnelle
 - Génétique

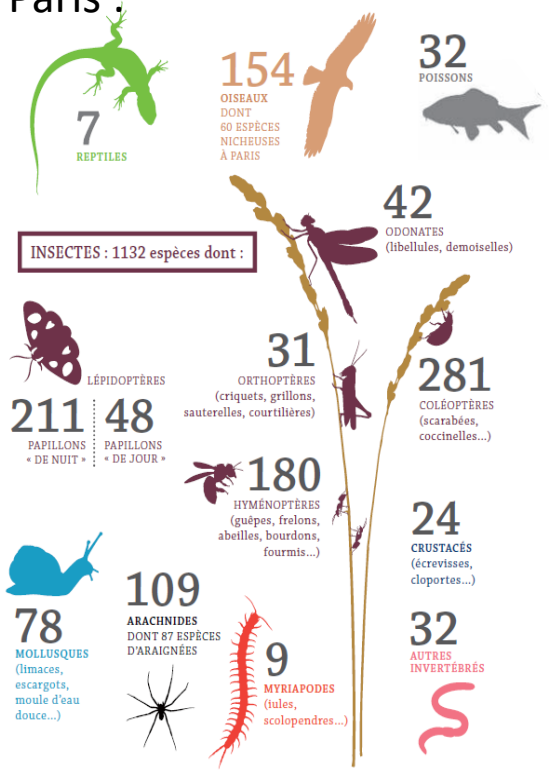


Qu'est ce que la petite faune en ville?

- Oiseaux, mammifères terrestres, chiroptères, insectes, amphibien, reptiles...

A Paris :

FAUNE : 1.618 espèces



Sympètre commun



Argus commun
Et Procris



Syrphe ceinturé



Mante religieuse



Grenouille agile



Où est la petite faune en ville?

Animaux vertébrés ou invertébrés peuplent en grand nombre :

- les espaces choisis pour eux (parcs, jardins...)
- ou délaissés par les humains (friches, égouts...).

Mais il y a peu de vastes espaces pour eux



Des habitats de qualité pour la faune

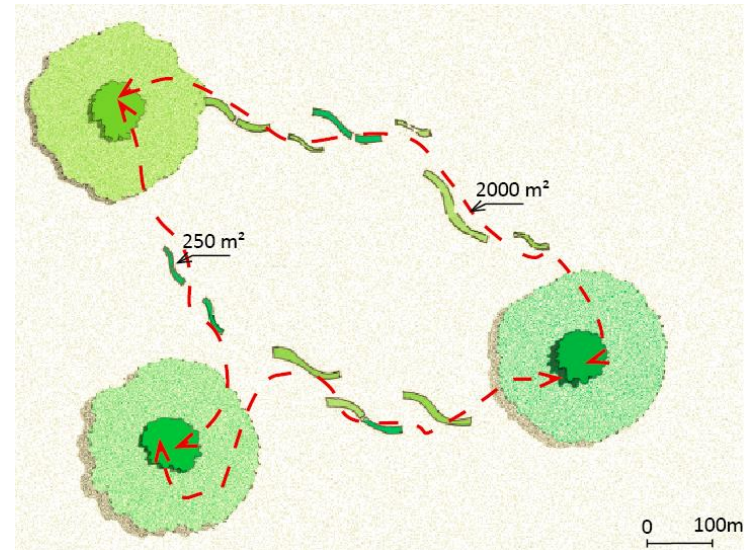
Il y a peu de véritables « niches » écologiques pour les différentes guildes d'espèces

- De vastes espaces compacts pour se reproduire / se nourrir / giter (parcs, réserves, zones natura 2000...)

- Prairie a minima 1000 m²
- Bois au moins 4 ha
- Haie au moins 10 m * 100 ml

- Des zones relais pour circuler / se reposer (friches industrielles, bords de routes ou de chemins, vieux murs, sentiers, bocages, mares ou prairies, vergers...)

- Des corridors écologiques (haies, chemins, cours d'eau, canaux, alignements d'arbres...)



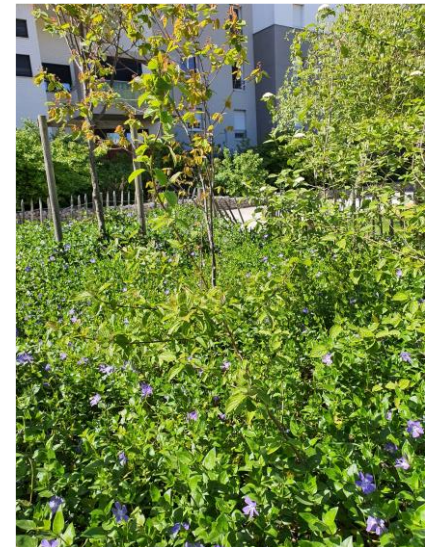
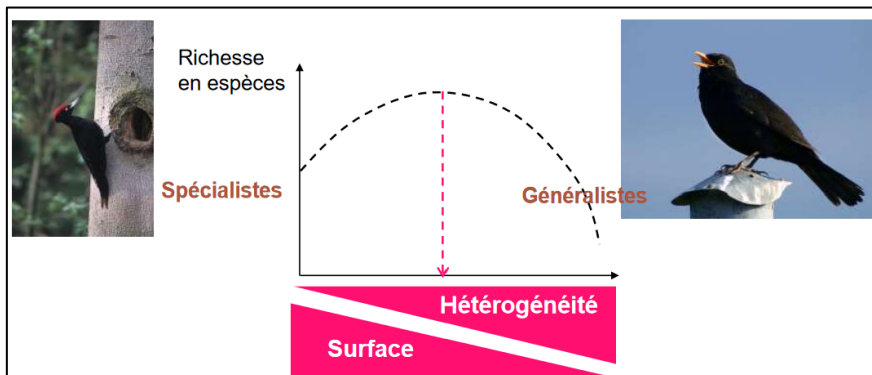
Des habitats diversifiés

Il y a peu de véritables « niches » écologiques pour les différentes guildes d'espèces

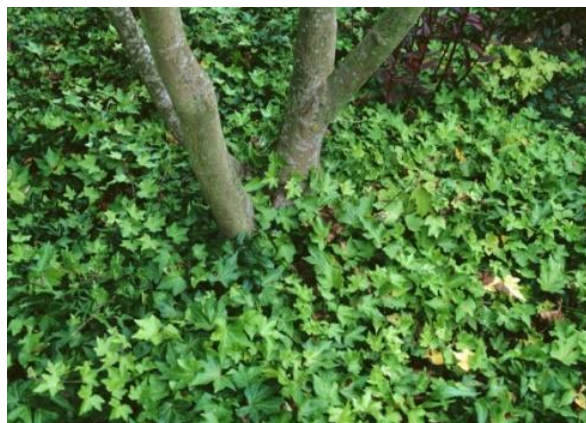
- Une part importante des espèces animales nécessitent une certaine diversité d'habitats pour s'alimenter et accomplir leur cycle de vie
- l'hétérogénéité d'un espace vert peut favoriser la coexistence de nombreuses espèces « spécialistes »



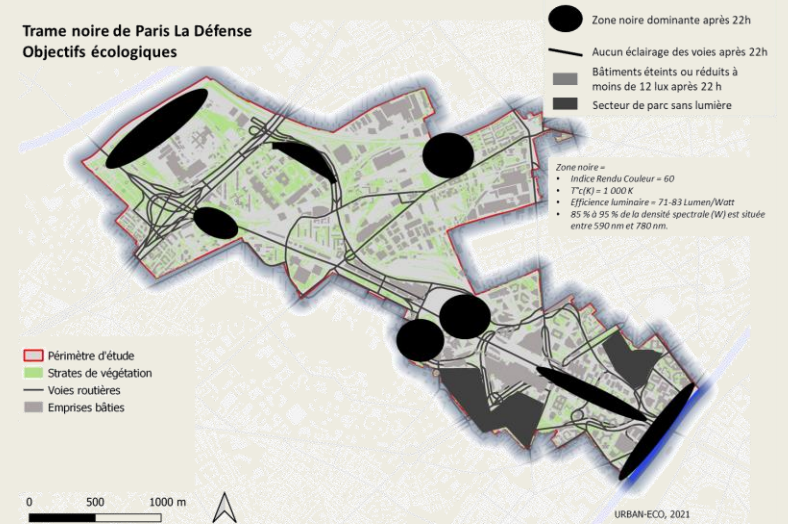
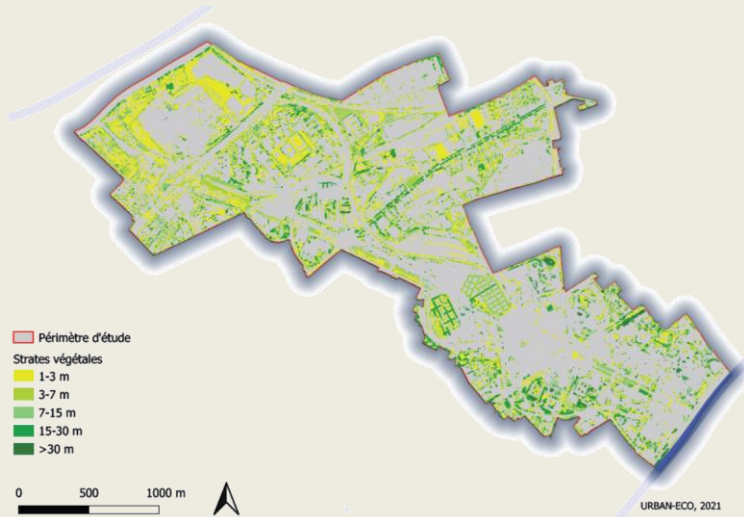
Pas besoin de solutions complexes mais des habitats bien constitués



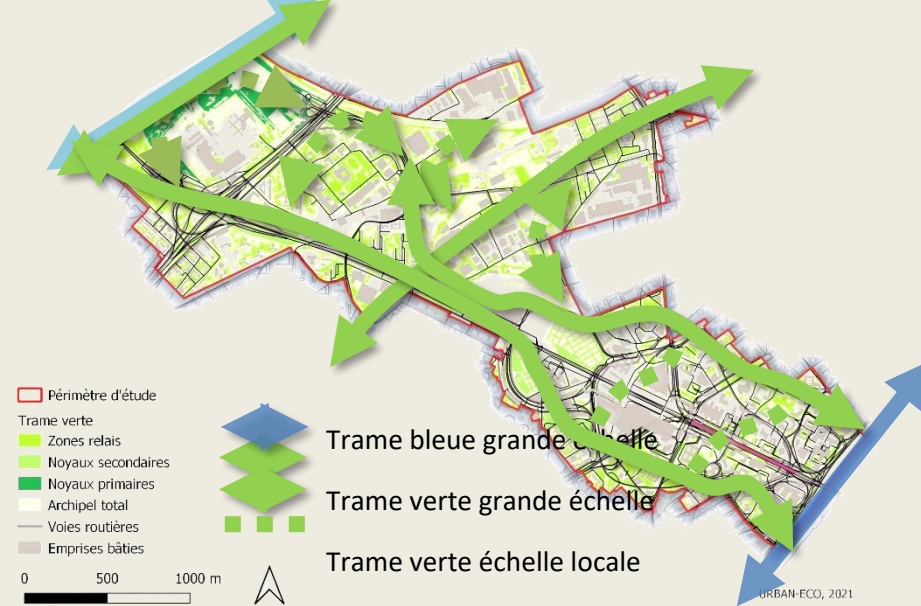
Des habitats diversifiés



Quels espaces pour la faune sur le parvis de la Défense ?



Trame verte de Paris la Défense



Trame bleue grande échelle

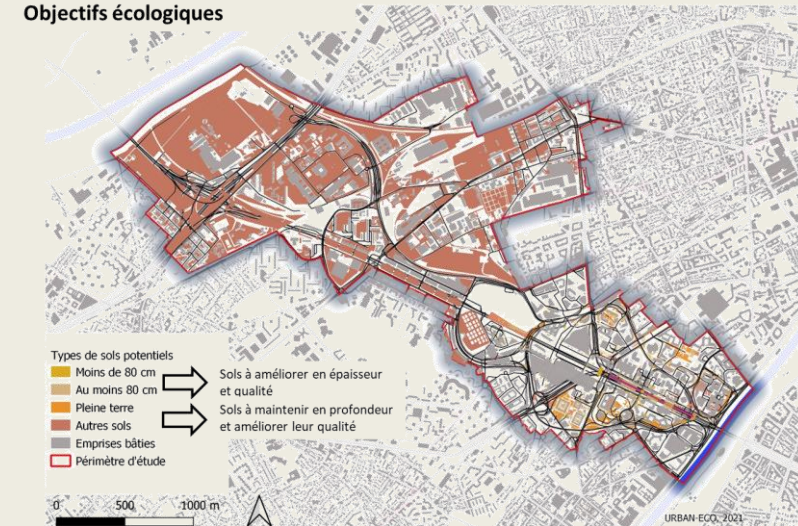
Trame verte grande échelle

Trame verte échelle locale

Trame verte à explorer

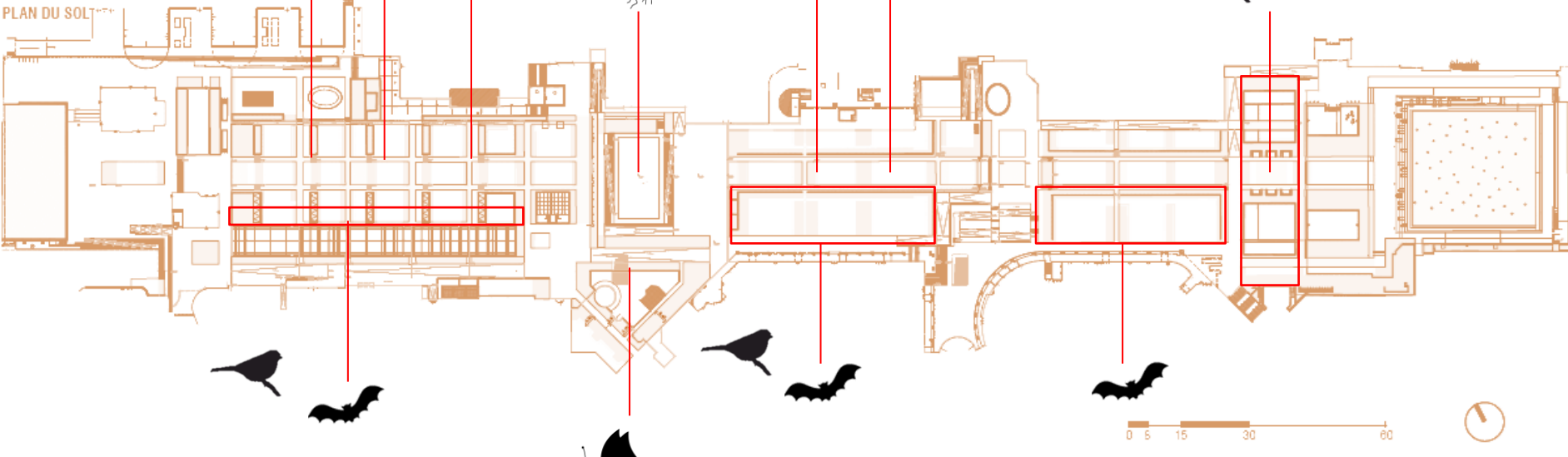
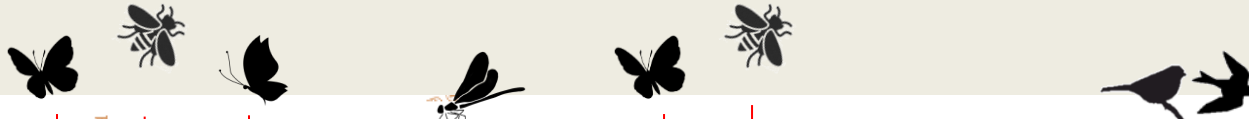
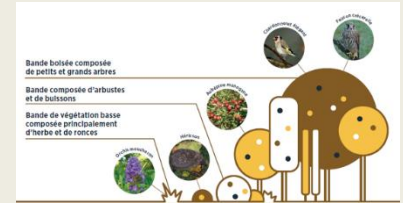
Trame brune de Paris La Défense

Objectifs écologiques



Trames écologiques de Paris La Défense
Etat des lieux écologiques

Un choix d'aménagement des espaces verts visant la diversité d'une biodiversité ordinaire



Des strates herbacées diversifiées sur des sols vivants

3 catégories :

- **Les plantes de parterres mésophiles à mésoxérophiles**

- Sur des épaisseurs suffisantes (> 60 cm)
- Sur des épaisseurs faibles (<60 cm)

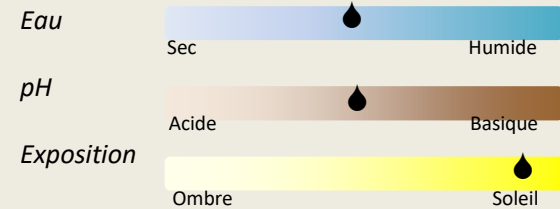
- **Les plantes de lisière arbustive**

Objectif – offrir un écotone diversifié et des niches écologiques spécifiques pour accroître la biodiversité et construire des volumes paysagers diversifiés

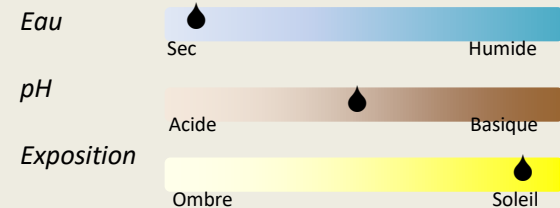
- **Les plantes couvre-sols**

Objectif – offrir une végétation dense et homogène très simple à entretenir

Plantes mésophiles sur sol mixte (allégé/substrat)



Plantes méso à xérophiles sur sol allégé peu épais



Des habitats diversifiés

- Et aussi des éléments ponctuels simples et adaptés



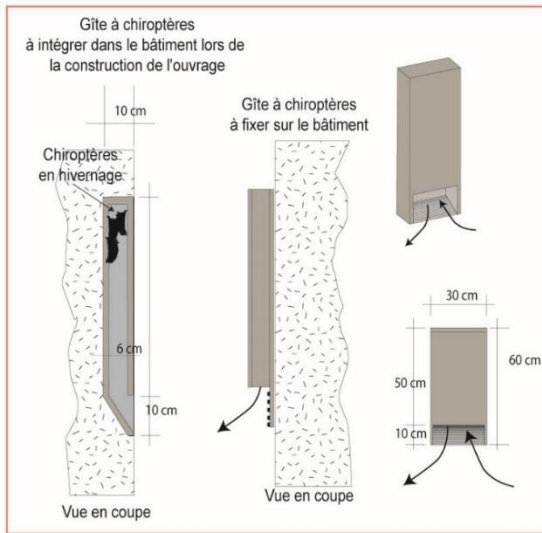
Des habitats diversifiés

- Friche Louis Dain à Saint-Ouen



Des habitats diversifiés

- un peu plus complexes mais bien pensés



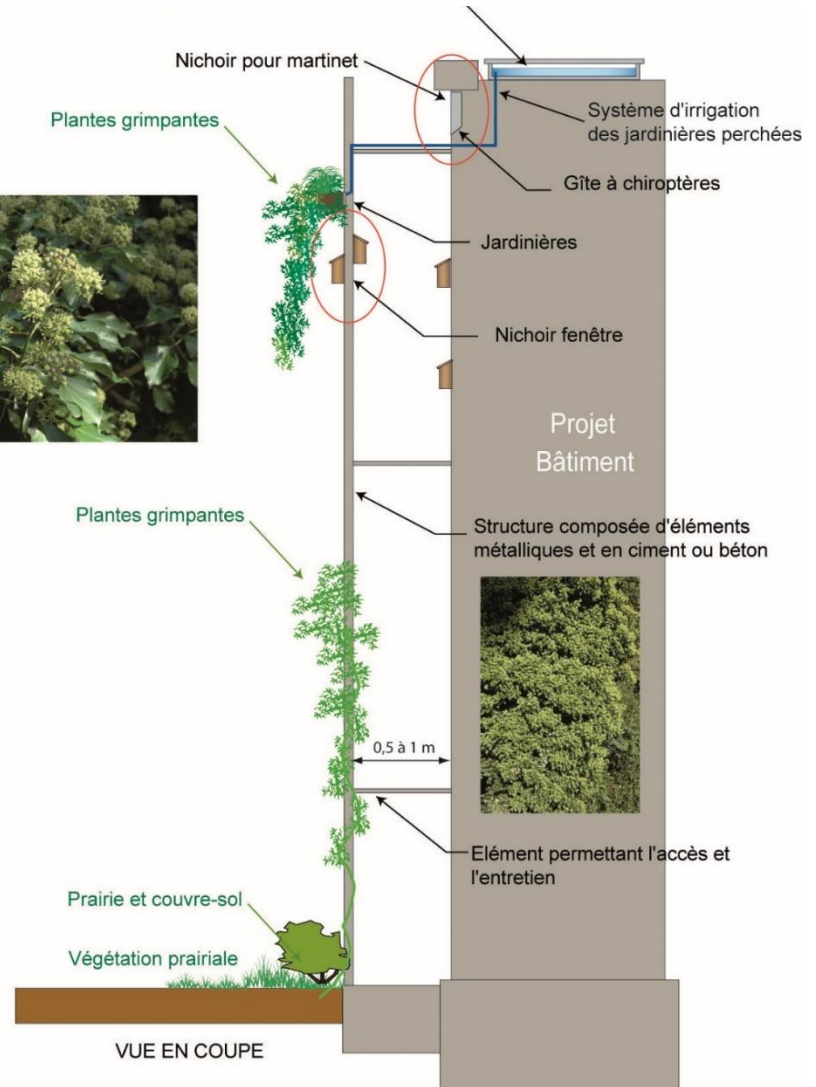
Faune utilisant le lierre pour le gîte (nidification et dortoir)

Le Gobemouche gris



Le Troglodyte mignon

Faune utilisant le lierre pour l'alimentation Les hyménoptères



Des habitats diversifiés

- Bâtiments et nature



Changé, La Barberie (53)



Montpellier (34)



Clermont-Ferrand (63)



Boulogne (92)



Communauté urbaine de Nancy (54)