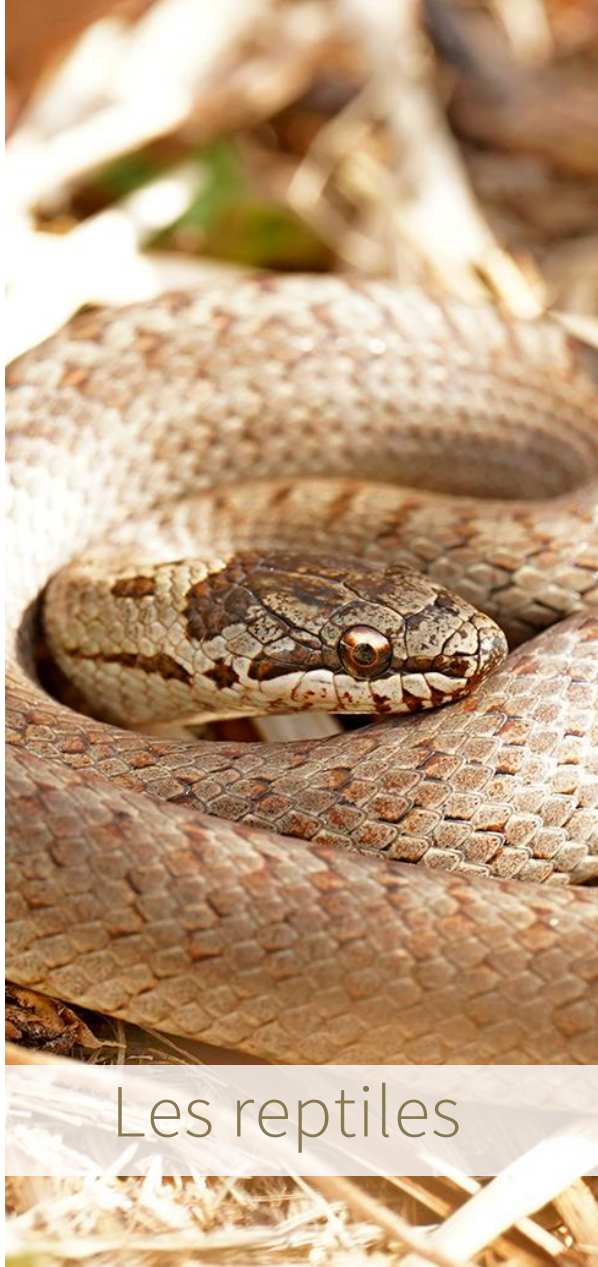
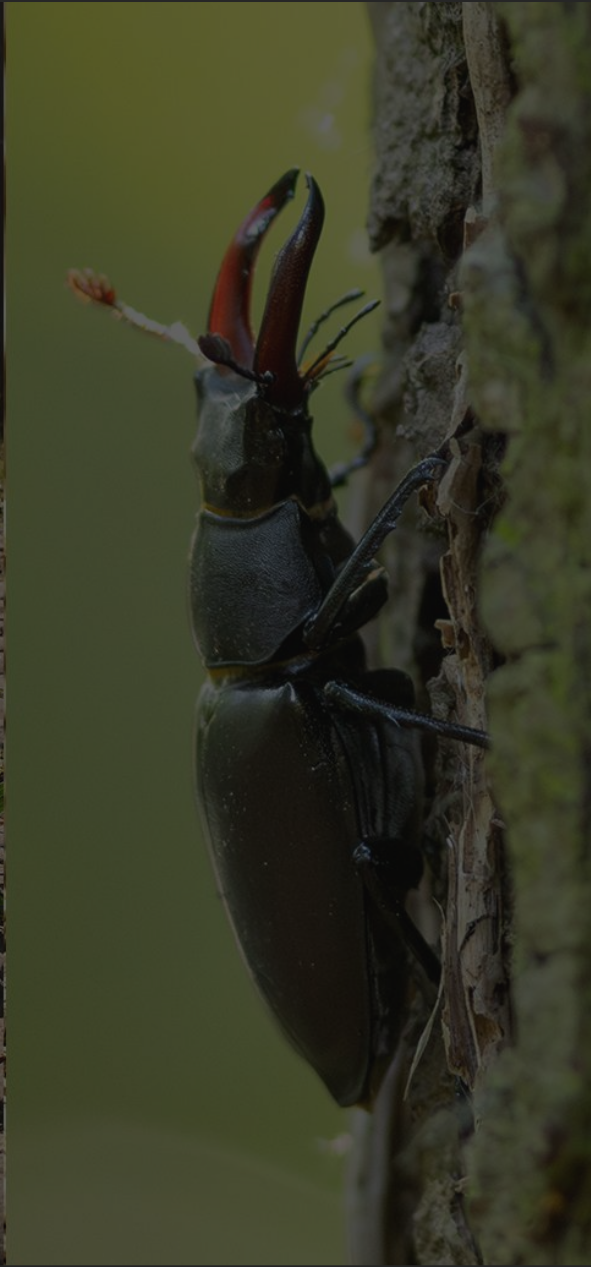
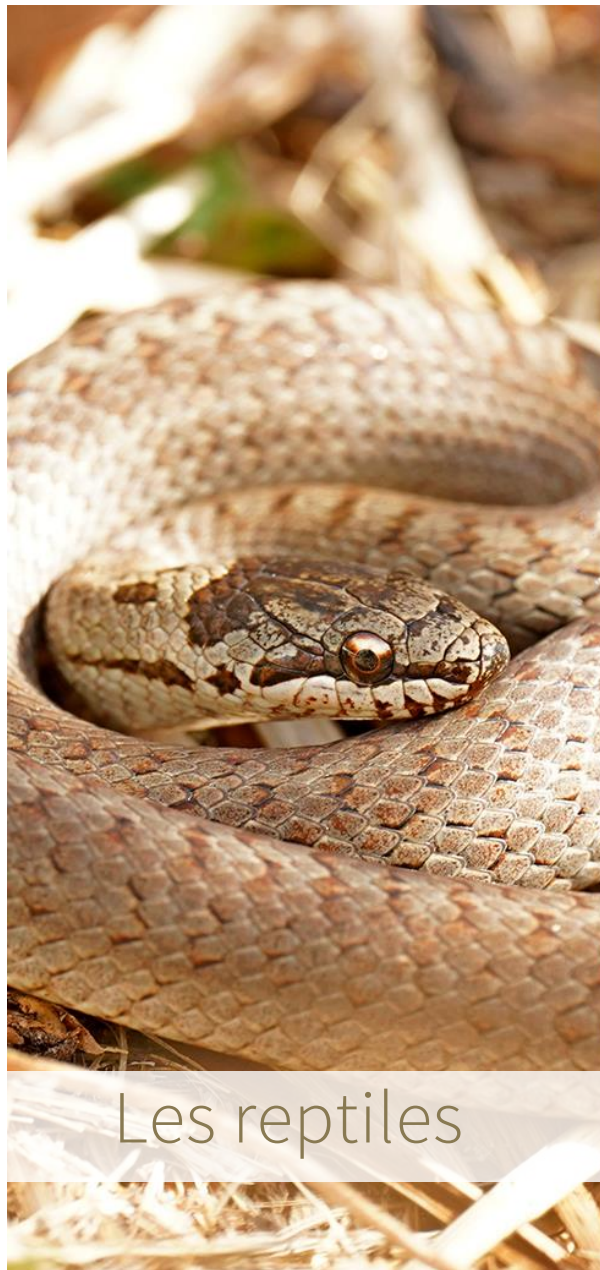


Une saison, un taxon



Les reptiles





Les reptiles

Rappel

- **Chat** : Poser vos questions aux intervenants
Fil de discussion/ échanges entre participants
- **Replay** : disponible sous quelques jours sur la page dédiée



© Hemminki Johan

Programme

- Ecologie, situation régionale, pressions et menaces – Lucile Dewulf
- Dispositif SOS Serpents – David Chevreau
- Retour sur les travaux d'ouverture d'anciennes voies ferrées au bénéfice des vipères – Thomas Béthencourt & Sébastien Ciprian
- Actions de gestion de milieux favorables aux vipères et suivi des populations sur l'ENS de la Justice à la Ferté-Alais – Alexandre Verroye



De quoi parle t'on ?

12 espèces indigènes



Coronelle lisse

Coronella austriaca © H. Johan



Couleuvre helvétique

Natrix helvetica © L. Dewulf



Couleuvre vipérine

Natrix maura © L. Dewulf



Couleuvre d'Esculape

Zamenis longissimus © L. Dewulf



Couleuvre verte et jaune

Hierophis viridiflavus © J. Bottinelli



Lézard à deux raies

Lacerta bilineata © L. Dewulf



Lézard des murailles

Podarcis muralis © O. Ricci



Lézard vivipare

Zootoca vivipara © H. Johan



Lézard des souches

Lacerta agilis © H. Johan



Orvet fragile

Anguis fragilis © H. Johan



Vipère aspic

Vipera aspis © L. Dewulf



Vipère péliade

Vipera berus © L. Dewulf

De quoi parle t'on ?

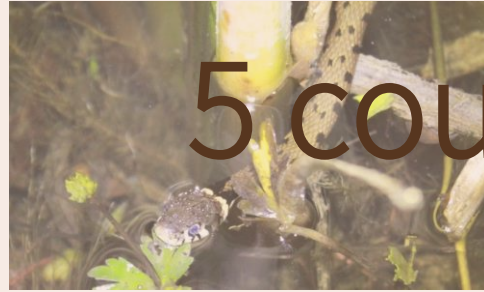
12 espèces indigènes

5 couleuvres



Coronelle lisse

Coronella austriaca © H. Johan



Couleuvre helvétique

Natrix helvetica © L. Dewulf



Couleuvre vipérine

Natrix maura © L. Dewulf



Couleuvre d'Esculape

Zamenis longissimus © L. Dewulf



Couleuvre verte et jaune

Hierophis viridiflavus © J. Bottinelli



Lézard à deux raies

Lacerta bilineata © L. Dewulf



Lézard des murailles

Podarcis muralis © O. Ricci



Lézard vivipare

Zootoca vivipara © H. Johan



Lézard des souches

Lacerta agilis © H. Johan



Orvet fragile

Anguis fragilis © H. Johan



Vipère aspic

Vipera aspis © L. Dewulf



Vipère péliade

Vipera berus © L. Dewulf

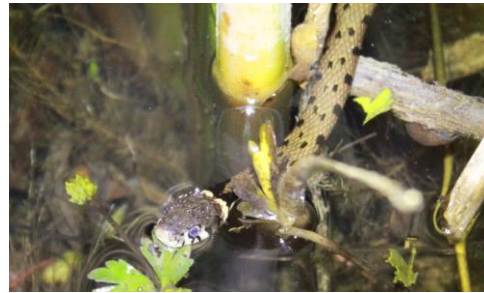
De quoi parle t'on ?

12 espèces indigènes



Coronelle lisse

Coronella austriaca © H. Johan



Couleuvre helvétique

Natrix helvetica © L. Dewulf



Couleuvre vipérine

Natrix maura © L. Dewulf



Couleuvre d'Esculape

Zamenis longissimus © L. Dewulf



Couleuvre verte et jaune

Hierophis viridiflavus © J. Bottinelli



Lézard à deux raies

Lacerta bilineata © L. Dewulf



Lézard des murailles

Podarcis muralis © O. Ricci



Lézard vivipare

Zootoca vivipara © H. Johan



Lézard des souches

Lacerta agilis © H. Johan



Orvet fragile

Anguis fragilis © H. Johan



Vipère aspic

Vipera aspis © L. Dewulf



Vipère péliade

Vipera berus © L. Dewulf

5 lézards

De quoi parle t'on ?

12 espèces indigènes



Coronelle lisse

Coronella austriaca © H. Johan



Couleuvre helvétique

Natrix helvetica © L. Dewulf



Couleuvre vipérine

Natrix maura © L. Dewulf



Couleuvre d'Esculape

Zamenis longissimus © L. Dewulf



Couleuvre verte et jaune

Hierophis viridiflavus © J. Bottinelli



Lézard à deux raies

Lacerta bilineata © L. Dewulf



Lézard des murailles

Podarcis muralis © O. Ricci



Lézard vivipare

Zootoca vivipara © H. Johan



Lézard des souches

Lacerta agilis © H. Johan



Orvet fragile

Anguis fragilis © H. Johan



Vipère aspic

Vipera aspis © L. Dewulf



Vipère péliade

Vipera berus © L. Dewulf

2 vipères

De quoi parle t'on ? 5 espèces (potentiellement) introduites



Cistude d'Europe

Emys orbicularis © R. Huchin



Trachémyde écrite

Trachemys scripta © F. Yvert



Chélydre serpentine

Chelydra serpentina © Pierre le Maréchal
<https://pierrelm48.wixsite.com/etangs-de-saclay>



Tortue grecque

Testudo graeca © wikicommons



Tarente de Maurétanie

Tarentola mauritanica © L. Le dû

A close-up photograph of a green frog with dark spots, partially buried in a hole in the sand. The frog's head and front legs are visible. The hole is surrounded by dry pine needles and twigs. The text "Un cycle adapté aux saisons" is overlaid in a brown serif font across the middle of the image.

Un cycle adapté aux saisons

La thermorégulation chez les ectothermes

La thermorégulation sert à atteindre une température optimale pour les besoins physiologiques (croissance, digestion, reproduction, déplacements)

Ectotherme : la température du corps dépend des conditions externes

Offre de nombreux avantages : économie d'énergie, conversion de l'énergie consommée en biomasse plus efficace, plasticité morphologique, adaptation lors des conditions météorologiques défavorables

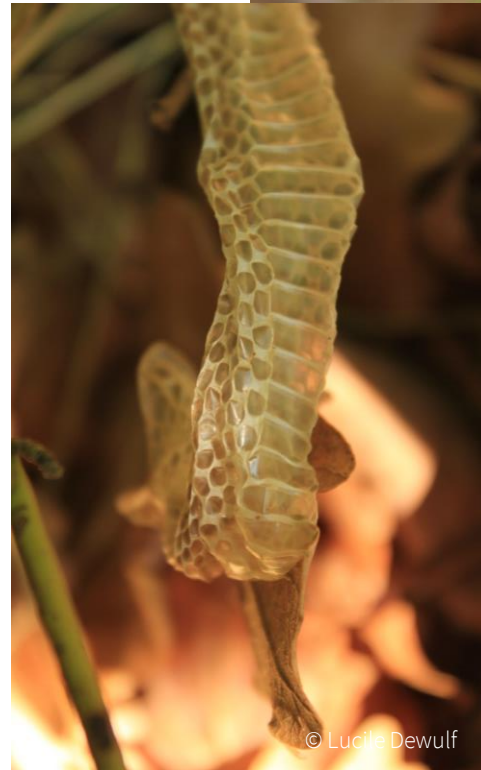


La mue

Liée à la croissance

Plus fréquente chez les jeunes

La peau se retourne comme une chaussette



Les organes sensoriels

Plutôt bonne vision

Olfaction par les cellules théliales (cavité nasale)

Vomérolfaction : organe de Jacobson

Serpents sensibles aux vibrations



© Hemminki Johan



© Hemminki Johan

La reproduction

Période printanière

Hémipénis chez les mâles, cloaque chez les femelles

Certaines espèces pondent des œufs, d'autres donnent naissance à des petits déjà formés

Reproduction pas nécessairement annuelle



© Jean-Xavier Saint-Guilly



© Pierre le Maréchal
<https://pierrelm48.wixsite.com/etangs-de-saclay/>

Prédateurs prédatés

Les proies diffèrent selon les espèces
Recherche active de proies, ou passive



© SOS Serpents



© Matthieu Vaslin



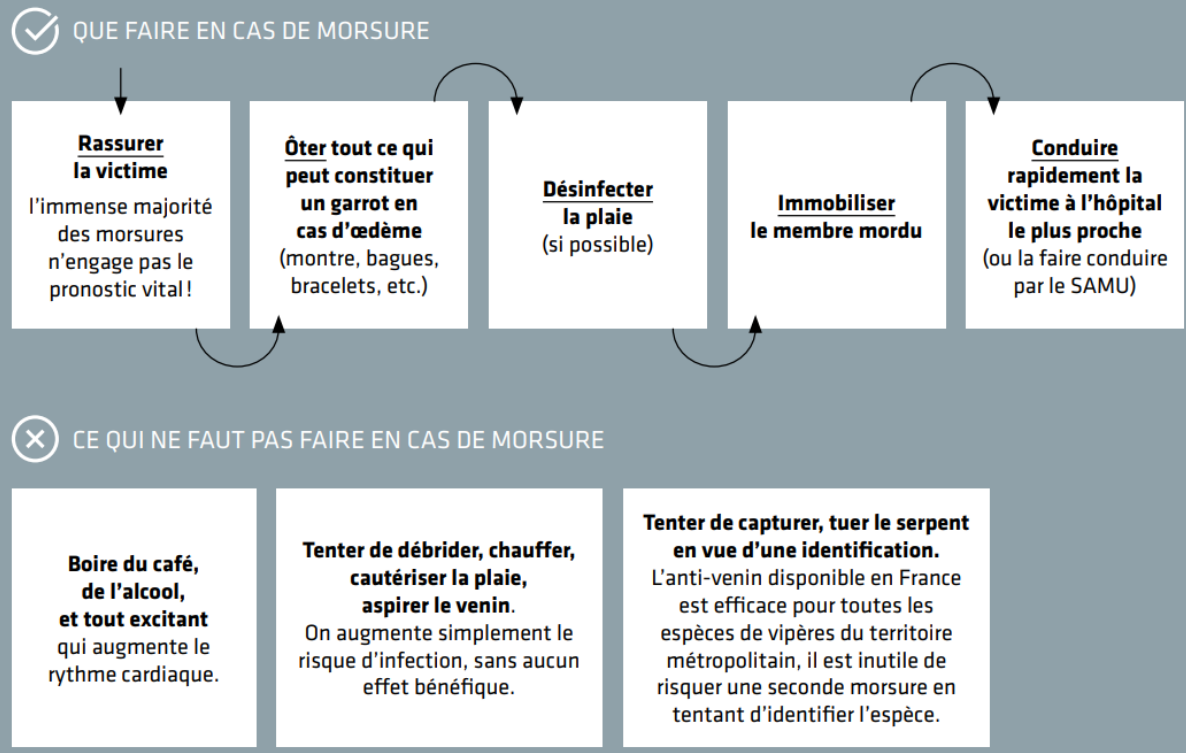
© Pierre le Maréchal
<https://pierrelm48.wixsite.com/etangs-de-saclay/>



© Robert Balestra

Le venin

- Glandes à venin et dentition solénoptère des vipères
- Sert à neutraliser les proies et à se protéger des prédateurs
- Dernier recours de défense
- Probabilité de se faire mordre très faible



© Hemminki Johan



Ils sont partout...



©Cécile Diguët



©Gwendoline Grandin



©Marc Barra



© Michel Escallier



©Audrey Muratet



©Marc Barra



©Lucile Dewulf



©Gwendoline Grandin



© Marc Barrafr >



©Lucile Dewulf

Contexte régional et menaces

Espèces intégralement protégées

Tous les reptiles sont protégés : destruction directe d'individus ou d'habitats, détention, transport, etc. sont interdits !

Même pour les vipères ... (depuis 2021)

Projet de plan national d'actions visant notamment les Vipères aspic et péliade en IDF

[Projet de PNA 2025-2030](#)

(consultation publique clôturée le 07/02/2025)



© Lucile Dewulf



© Ophélie Ricci



CARTOGRAHIE THÉMATIQUE RÉGIONALE - 1/220 000

OCCUPATION DU SOL EN ÎLE-DE-FRANCE (2021)

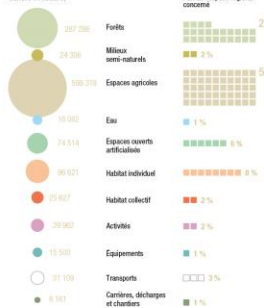
Le **Map (Modèle d'occupation du sol)** est l'ensemble rasterisé de l'occupation du sol de l'Île-de-France. Actualisé régulièrement depuis sa première édition en 1992, le modèle 2021 est la dernière mise à jour de cet inventaire.

Basé à partir de prises de vue aériennes de l'IGN couvrant les 12 000 km² de l'espace régional, le Map distingue les espaces agricoles, naturels, forestiers mais aussi les espaces urbains (habitat, infrastructures, équipements, activités économiques, etc.). Sa rigueur et sa précision à la fois Démétrique (classification jusqu'à 81 postes de légende) et géométrique (échelle de résolution à 10 000 km² du Map sur outil unique de suivi et d'analyse de l'occupation du sol français).

Cet outil offre de multiples possibilités de visualisation géographique et d'analyse multicritères pour comprendre les évolutions des territoires. L'objectif est un outil stratégique pour l'élaboration et le suivi des politiques et projets territoriaux.

Répartition de l'occupation du sol en 2021

Surface en hectares



© INSTITUT NATIONAL DE L'ÉQUIPEMENT RURAL 2022
Source : IGN, INER, INRAE, Météo France

Influence tempérée

Influence océanique

Influence continentale

Influence subméditerranéenne

Située au carrefour d'influences climatiques

Avec des responsabilités...

21% des reptiles menacés dans le monde

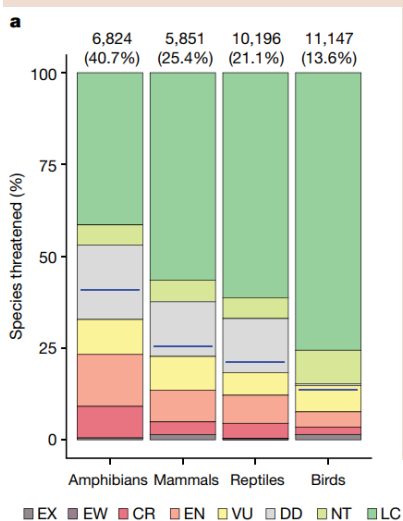
- 10 000 espèces évaluées
- Les espèces vivant en milieu forestiers sont les plus menacées
- Agriculture intensive, déforestation et urbanisation → destruction d'habitats

24% des 38 espèces de France métropolitaine sont menacées

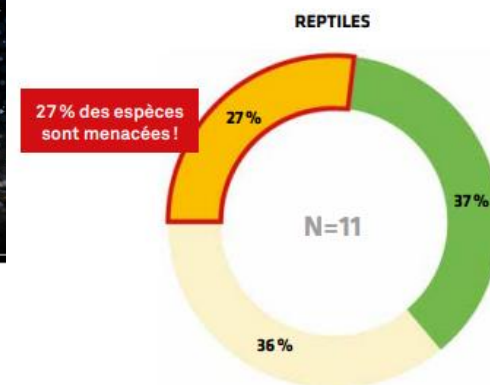
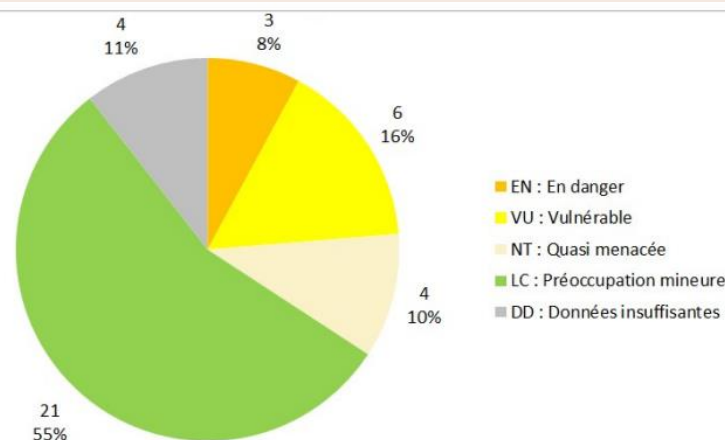
- Plus d'espèces « quasi menacées » que dans la précédente évaluation
- Déclin des populations de 40% des espèces
- Régression et fragmentation des milieux naturels
- Capacités de dispersion très faibles

Et 27% des 11 espèces évaluées en IDF

- Première évaluation régionale
- Effet des limites d'aires de répartition
- Les vipères et la Couleuvre vipérine en danger



Cox et al., 2022. « A Global Reptile Assessment Highlights Shared Conservation Needs of Tetrapods ». *Nature* 605, n° 7909 :285-90.
<https://doi.org/10.1038/s41586-022-04664-7>.



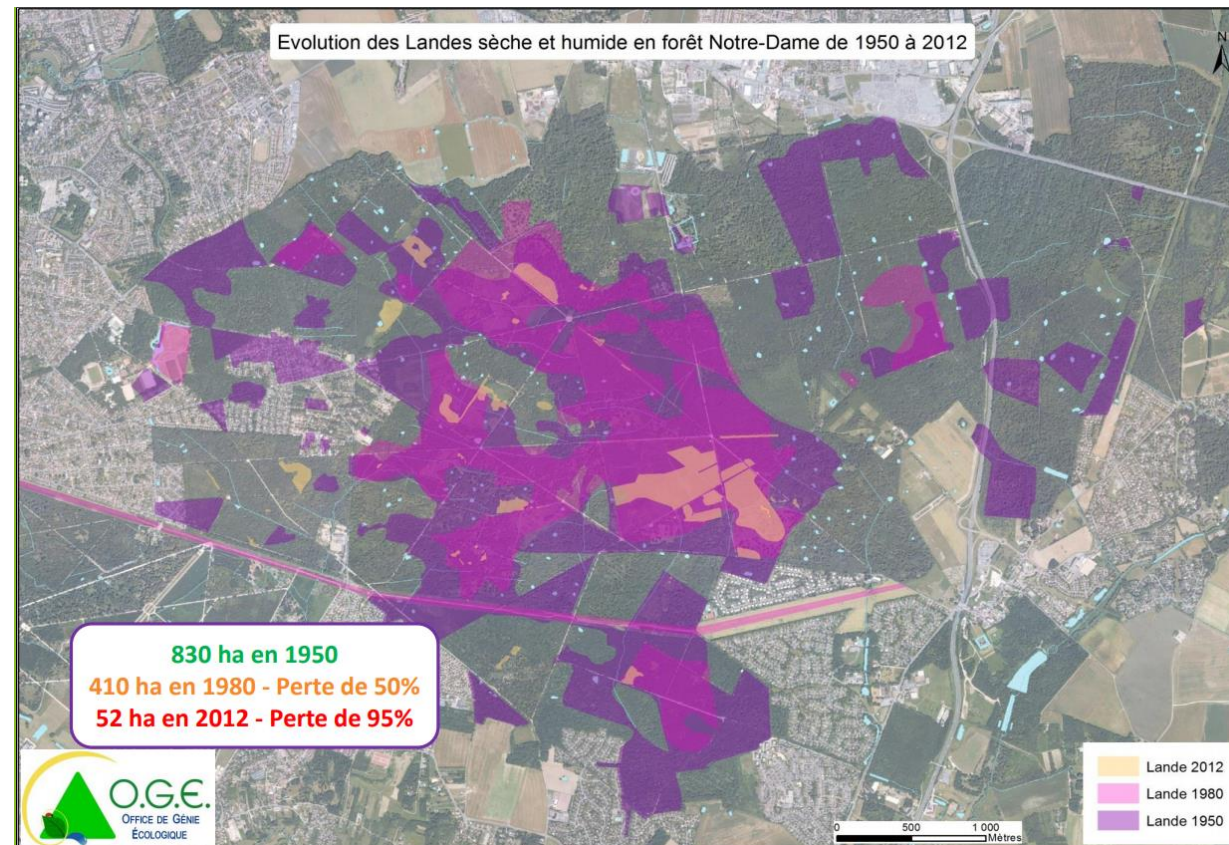
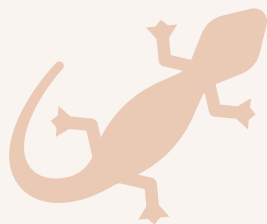
Disparition de milieux

Première cause de disparition de la biodiversité à l'échelle mondiale

Fermeture des landes, suppression des haies, destruction ou dégradation des milieux humides...

Entre 2000 et 2017 (MOS) :

- 42% de la surface des milieux herbacés calcaires
- 21% des landes



Fragmentation

Capacités de dispersion très limitées

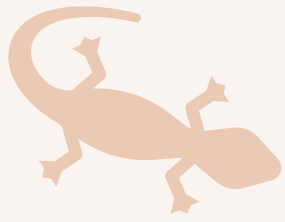
Les individus ne se déplacent pas à couvert

Une densité linéaire de routes franciliennes de plus de 3 km/km²

Piège écologique des routes



Couleuvre verte et jaune écrasée en 2015 sur la commune de Villiers Adam.
Observation saisie dans Géonature par Juliette Courvoisier



Changements climatiques

Les paramètres climatiques régulent leur cycle de vie :
perturbation de l'hivernage, décalage phénologique,
fragilisation de l'état de santé des individus

Impact sur les espèces euro-sibériennes et associées aux
milieux humides

Compétition avec les espèces favorisées par le
réchauffement

Augmentation du risque d'incendie

Le réchauffement climatique favorise l'émergence de
maladies



L'évolution des conditions climatiques en Île-de-France rendra la région
particulièrement inhospitalière pour le Lézard vivipare, la Vipère péliade et le Lézard
des souches...

Pathogènes



Liés au transit international

Transmissions possible par les individus captifs

Champignon *Ophidiomyces ophiodiicola* arrivé d'Amérique du Nord et présent en Europe : risque important pour les populations sauvages et particulièrement le genre *Natrix* et/ou les serpents aquatiques + interactions avec les humains

Nécessité d'adapter pour les reptiles les mesures sanitaires mises en place pour les amphibiens

Lésions observées	Type de lésion
	Croûtes (1 ^{ère} photo) + anomalies d'écaillés (déplacées ou épaissies)
	Écaillés à la limite de l'ulcération (ulcération débutante)
	Écaillés avec nécrose partielle et/ou débutante 2
Lésions observées	Type de lésion
	Ulcères
	Granulome (1 ^{ère} photo) + Ulcères avec centre nécrotique (photos centrale et droite)
	Ulcères + croûtes
	Écaillés nécrotiques (2 premières photos) + ulcères (3 ^{ème} photo) + ulcération débutante (4 ^{ème} photo) 13

© LPO Bourgogne Franche Comté
Présenté au 50e Congrès de la SHF par Alix Michon et Thibault Cuenot

Autres menaces...

Méconnaissance et mauvaise prise en compte dans les programmes de conservation

Effet de la pollution et des pesticides (mortalité directe et fragilisation des populations).

Interaction avec des espèces favorisées par les activités humaines (lâchés d'espèces prédatrices comme les faisans, pour l'activité cynégétique ; les chats domestiques)



Amélioration de la connaissance

POP Reptiles

Suivi national standardisé pour monitorer les tendances de population

Mise en place coordonnée par la Société Herpétologique de France

Cible naturaliste

[Replay du webinaire](#)



SOS Serpents

Réseau national décliné en IDF

Médiations / interventions dans le cas d'interactions ou de « conflits » entre faune sauvage et humains



L'école régionale d'herpétologie

Formation naturaliste gratuite organisée par l'ARB

Objectif : former des observateurs compétents sur le terrain pour favoriser la remontée des données

Complétée par l'organisation d'atelier de formation à la mise en place des POP depuis 2023



Acteurs



Ressources

Publications

- Liste rouge régionale des amphibiens et reptiles d'Île-de-France : <https://www.arb-idf.fr/nos-travaux/publications/liste-rouge-regionale-des-amphibiens-et-reptiles/>
- Notices pratiques pour la conservation des reptiles : <https://www.infofauna.ch/fr/services-conseil/reptiles-karch/conservation/plans-dactions-et-fiches-pratiques#gsc.tab=0>
- Guide pour la création de haie : https://www.grandlyon.com/fileadmin/user_upload/media/pdf/environnement/guide-biodiversite/20210927_guidebiodiversite_haies.pdf

Formations

- [Formation de terrain aux protocoles POP 2025 en Île-de-France](#)
- Ecole régionale d'herpétologie : <https://www.arb-idf.fr/ecole-regionale-dherpetologie/>
- Formations de la SHF : <https://lashf.org/formations/>



MERCI

Lucile Dewulf

lucile.dewulf@institutparisregion.fr